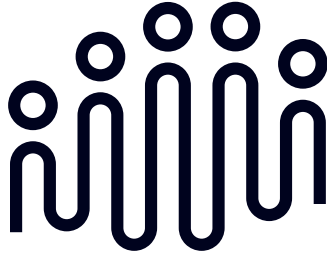


BIBLIOTECA  **MÉXICO**  
migrante

**NUEVAS  
ADQUISICIONES**

Febrero 2024





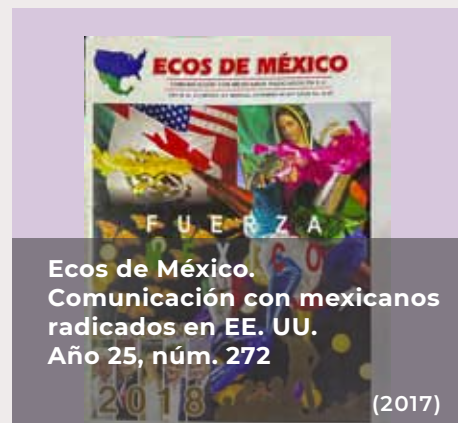
**Borderlands. Journal of Borderlands Studies**  
Vol. 33, núm. 1 (2018)

Association for Borderlands Studies,  
Routledge Taylor & Francis Group

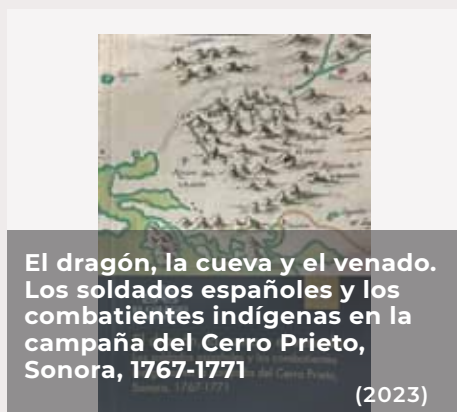


**Coyuntura Demográfica.**  
Revista sobre los procesos demográficos en México hoy  
Núm. 18 (2020)

El Colegio de México,  
Instituto Nacional de las Mujeres,  
Sociedad Mexicana de Demografía,  
ONU Mujeres



**Ecos de México.**  
Comunicación con mexicanos radicados en EE. UU.  
Año 25, núm. 272 (2017)



**El dragón, la cueva y el venado.**  
Los soldados españoles y los combatientes indígenas en la campaña del Cerro Prieto, Sonora, 1767-1771 (2023)

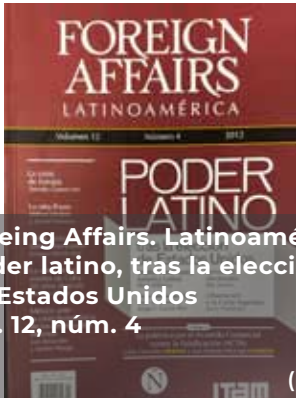
Julián Robles Ibarra  
El Colegio de Sonora



**Foreign Affairs. Latinoamérica.**  
Conflictos, genocidio y desplazamiento forzado  
Vol. 19, núm. 3 (2019)

Instituto Tecnológico,  
Autónomo de México





Foreign Affairs. Latinoamérica. Poder latino, tras la elección de Estados Unidos Vol. 12, núm. 4

(2012)

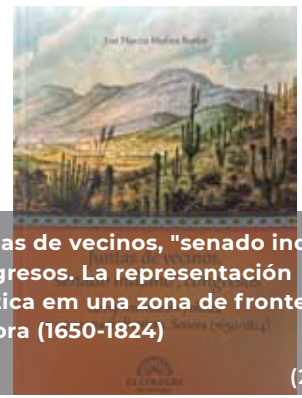
Instituto Tecnológico,  
Autónomo de México



Integrating Human Rights into Development. Donor Approaches, and Challenges

(2013)

Organization for Economic  
Co-operation and Development,  
The World Bank



Juntas de vecinos, "senado indiano" congresos. La representación política em una zona de frontera: Sonora (1650-1824)

(2021)

José Marcos Medina Bustos  
El Colegio de Sonora



Redes de opio. Distribución china-mexicana en Sonora, 1920-1931

(2022)

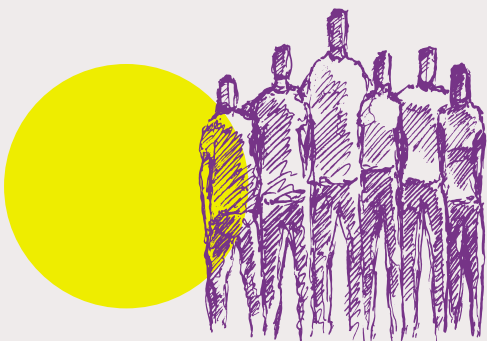
Carlos Alberto Chacón Flores  
El Colegio de Sonora



Un año, una nueva política de derechos humanos

(2019)

Subsecretaría de Derechos Humanos,  
Población y Migración,  
Secretaría de Gobernación



- **Climate and Cross-Border Migration**  
Paula Beltran y Metodij Hadzi-Vaskov  
International Monetary Fund



(2023)

- **Climate Change and Migration: An Omnibus Overview for Policymakers and Development Practitioners**  
Samuel Huckstep y Michael Clemens  
Center for Global Development



(2023)

- **Creating a Global Skill Partnership with Central America Using Existing US Visas**  
Helen Dempster , Kristie De Pena , Matthew La Corte , Jeremy Neufeld , Reva Resstack y Cassandra Zimmer  
Center for Global Development



(2022)

- **Evaluación sobre la situación de las familias de las personas migrantes desaparecidas**  
Comité Internacional de la Cruz Roja



(2014)

- **Expanding Protection Options? Flexible Approaches to Status for Displaced Syrians, Venezuelans, and Ukrainians**  
Andrew Selee, Susan Fratzke, Samuel Davidoff-Gore y Luisa Feline Freier  
Migration Policy Institute



(2024)

- **Immigrants' Eligibility for U.S. Public Benefits: A Primer**  
Valerie Lacarte, Julia Gelatt y Ashley Podplesky  
Migration Policy Institute



(2024)

- **Integración económica de los inmigrantes venezolanos en Colombia**  
Dany Bahar, José Morales-Arilla y Sara Restrepo  
Center for Global Development



(2022)



- **La detención migratoria como mecanismo de profilaxis social**  
Alethia Fernández de la Reguera Ahedo  
Universidad Nacional Autónoma de México



(2020)

- **La mitad de las remesas mundiales llegan a sólo 10 países**  
Juan José Li Ng  
BBVA Research



(2024)

- **Migration at the U.S.-Mexico Border: A Challenge Decades in the Making**  
Alan D. Bersin, Nate Bruggeman y Ben Rohrbaugh  
Migration Policy Institute



(2024)

- **Refining State Accountability Systems for English Learner Success**  
Megan Hopkins, Pete Goldschmidt, Julie Sugarman, Delia Pompa y Lorena Mancilla  
Migration Policy Institute



(2024)

- **Remesas acumulan 10 años consecutivos al alza y rompen récord: 63,313 md en 2023**  
Juan José Li Ng  
BBVA Research



(2024)

- **Temas y aproximaciones actuales para el estudio de las migraciones y movilidades en las Américas**  
Luciana Gandini (coordinadora)  
Universidad Nacional Autónoma de México



(2020)

- **The Macroeconomic Effects of Large Immigration Waves**  
Philipp Engler, Margaux MacDonald, Roberto Piazza y Galen Sher  
International Monetary Fund



(2023)

- **Why are the latest net migration figures not a reliable guide to future trends?**  
Tessa Hall, Alan Manning y Madeleine Sumption  
University of Oxford



(2023)

